

# 이야호는 어떻게 개발자가 되었는가



이야호 연대기





아이디어 부자	대화보다 독서 or 서치	생각에 몰입해 실행을 미룬다	변화에 강한편	노트를 사놓고 잘 안쓴다
중간 보고를 싫어한다	브레인 스토밍을 좋아한다	친밀한 관계가 어렵다	레시피에 맞게 요리 하는게 어렵다	반복하는 일상은 지겹다
얼굴/이름 파악에 약하다	정 없다는 소리를 가끔 듣는다	INTP	TMI or 중복을 혐오한다	종종 돌직구를 날린다
깊이 피고든다	세상 질서에 별 관심이 없다	재능/천재성 에 높은 가치를 둔다	편한 옷 선호	목적 없는 지식 탐구
막상 대화시 주제가 다양하다	인성 보다는 능력 선호	생각의 흐름이 빠르다	독창적인 세계관이 있다	호기심이 많다

# 플래시 365

랭킹게임 | 플래시게임 | 플래시애니 | 플래시작가방 | 자작플래시 | 플래시강좌 | 커뮤니티 | 모바일게임

소셜방 : 유머/엽기

## 키즈장

### 자작플래시 BEST

작품방

- 1. [뮤직비디오] 이...
- 2. ■감옥탈출 리마...
- 3. [대작] 에메랄드...
- 4. [게임]모기를 위...
- 5. 키보드파하기 씨...
- 6. ★카트라이더 레...
- 7. 세계 전쟁 Beta...
- 8. 손가락 지로 랩...
- 9. 최후까지 랩업하...
- 10. 웹과 플래시의...
- 11. [개발중단] 공투...
- 12. 미친라바 2 [4]
- 13. 도형랩업 0.3.6
- 14. ◆메이플스토리...
- 15. 플래시게임/자...
- 16. RPG 제작 진행...
- 17. 손가락 지로 랩...
- 18. [HackFriend 2]
- 19. 미친 아따맘마
- 20. [Fan Music Flas...

전체 조회수 BEST 50

분야별 조회 BEST 10

게임 | 애니 | 소설

통합검색 ▼    = 0



•회원ID:  •비밀번호:   보안접속  몰래접속

#### 최신 등록 플래시



애완동물 구하기



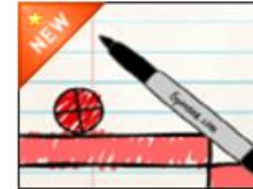
몽키고해피 Xmas



아이스크림 만들기



손가락 지로 랩업하...



스케치



키비 - 보물도굴



스티크맨 파이트



아이테르



우아치기



기아차 트리거차

★ 카페정보 나의활동



매니저 **이메쓰**

since 2003.12.09.  
카페소개

새싹2단계

139,817 초대하기

★ 즐겨찾는 멤버 2,987명

게시판 구독수 812회

우리카페앱 수 114회

주제 인문/과학 > 인문/과학일반

카페 가입하기

카페 채팅

검색

전체글보기 89,731

카페태그보기

베스트게시글

카페 캘린더

### 수학클럽.com (mathclub.co)

과학의 언어 수학! 내신,수능,입시,적성,경시,영재,기출문제,  
교양,유머,사진,역사, 수학임용 자료를 교환합니다.

수학관련 질문과 답(Q&A)를 제공합니다.

소셜수학 사이트 <http://mathkorea.com>

카카오 수학 아지트 초청장

<http://agit.kakao.com/87d6391a63ee2866b0cefae931ae980b>

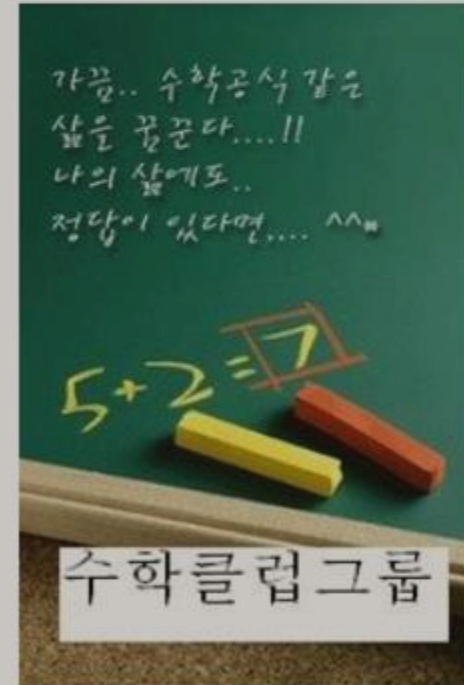
트윗할 때는 해쉬태그 #수학 하세요.

수학계 일정 <http://mathkorea.wordpress.com/cal/mathcal/>

영재일정 <http://mathkorea.wordpress.com/cal/giftedcal/>

수학(Mathematics) 그룹

<http://www.facebook.com/groups/drmath>





우리의 귀염둥이가 시작되는

**환** **입학을 축하합니다** **영**

**경** **축하합니다** **축**

본교졸업생 권태호 토평중학교 반배치고사 1등

구리초등학교 재학생 및 교직원 일동





과학영재연구센터 science Research Center

# KOISTUDY

[About](#) | [Chart](#) | [Judges](#) | [Ranks](#) | [Problems](#) | [Archives](#) | [Notices](#) | [Discussions](#) | [Guests](#) | [Free Board](#) | [IamCoder\(대회\)](#) | [gst22](#)

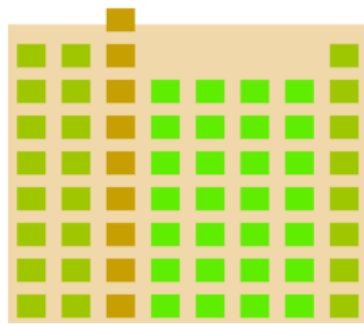
- + 온라인채점시스템만들기
- + 해외 유명 대학 지원
- + 정보 선생님 도움받기
- + 전국 영재반/영재교육원
- + 화면확대 zoom it
- **프로그래밍기초 배우기**
  - ComputerScience란? ON
  - Light-bot 1.0(개념) ON
  - Code.org(기초학습) ON
  - 엔트리(기초학습) ON
  - MadeWtCode(여학생) ON
  - micro:bit ON
  - Logic Box(논리/퍼즐) ON
  - Playbot(JavaScript) ON
  - Untrusted(코드변경) ON
  - HerbertOJ ON
  - 222CubeSolver(설명) ON
- + 시작하는 사람들을 위한...
- + 국내외 관련 사이트들...
- + 한국정보올림피아드(KOI)

↓ 그만좀 풀어~~~~

## [128등]gs11008(권태호)

Last Login : 2021/12/25

나코더 우승 1회	나코더 메달 2금, 5은, 9동	챔피언 문제 5/2852(0%)
해결한 문제 567/2852(20%)	제출한 문제 611/2852(21%)	제출 횟수 5543회



8.36

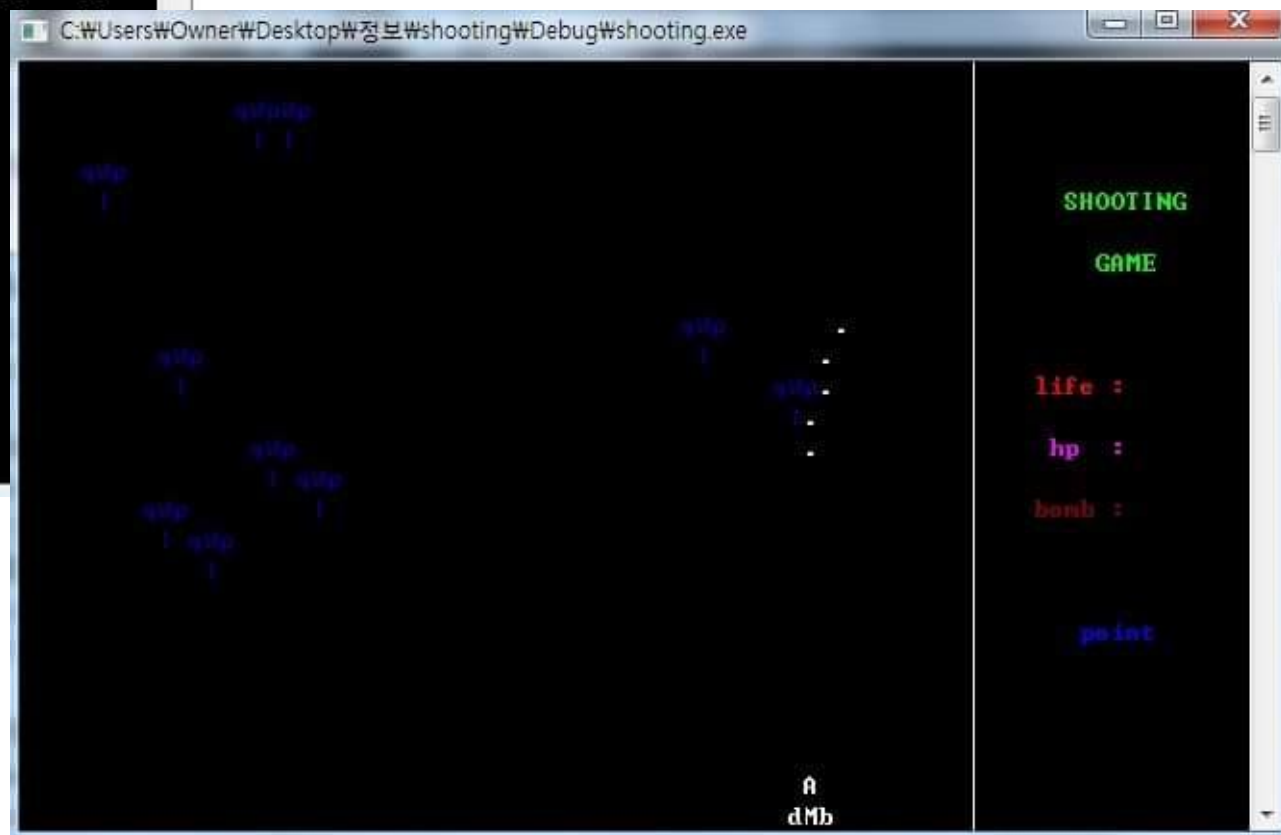
높은 실력을 보인 문제들

채점어 문제 목록





▶ 게임시작  
도움말  
게임종료



### 제 28회 전국 고교생 수학회력경시대회 입상자 명단

- ※ 시상식은 별도로 진행하지 않습니다.
- ※ 명단 순서는 수상별 수험번호 순입니다.
- ※ 입상자의 상장 및 부상품은 재학 중인 학교로 배송됩니다.

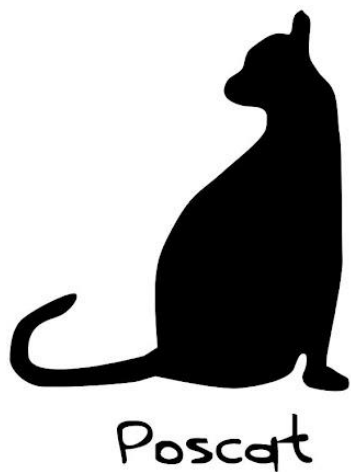
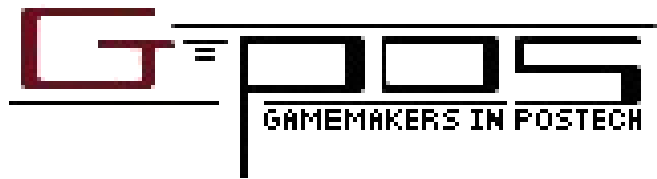
수상구분	인원	수험번호	성명	생년월일
대상	1	1130617	권태호	96.09.04
금상	3	1110117	[Redacted]	
		1120239		
		1120300		
은상	6	1120046		
		1120166		
		1130038		
		1130367		
		1130543		
		1130592		
		1110010		
		1110083		
		1110105		
		1110212		





서울대학교





**BOARD  
GAME  
MASTERS**



12:00



Nr. 49

**aleph000**

**97 deaths** on Ez-mode

Became the boshy: 2014-07-11 10:57:43

14:00



I Wanna Be the Boshy

15:30



프로야구 매니저 2

17:00



Portal 2

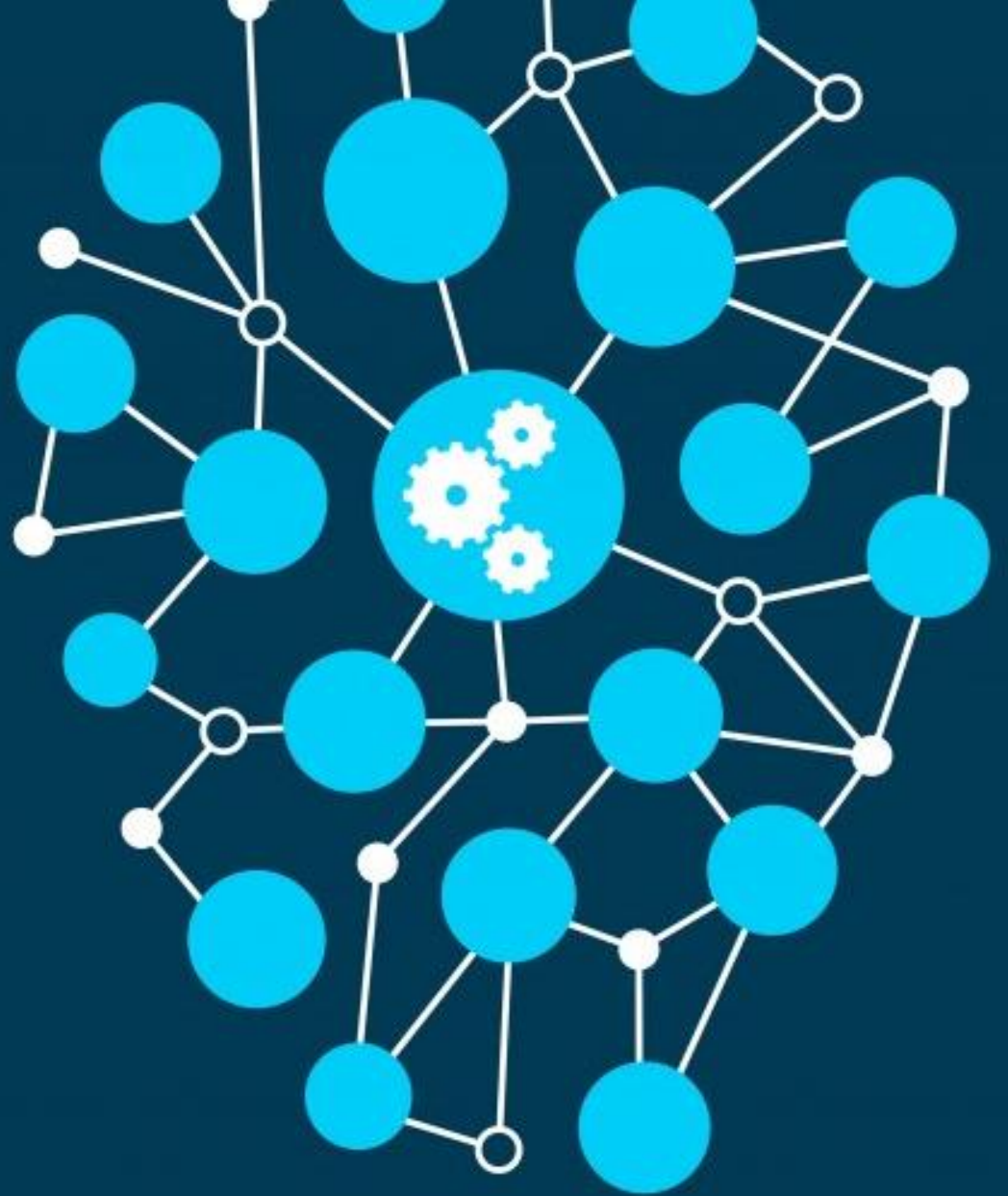
19:00

정건 및 이벤트

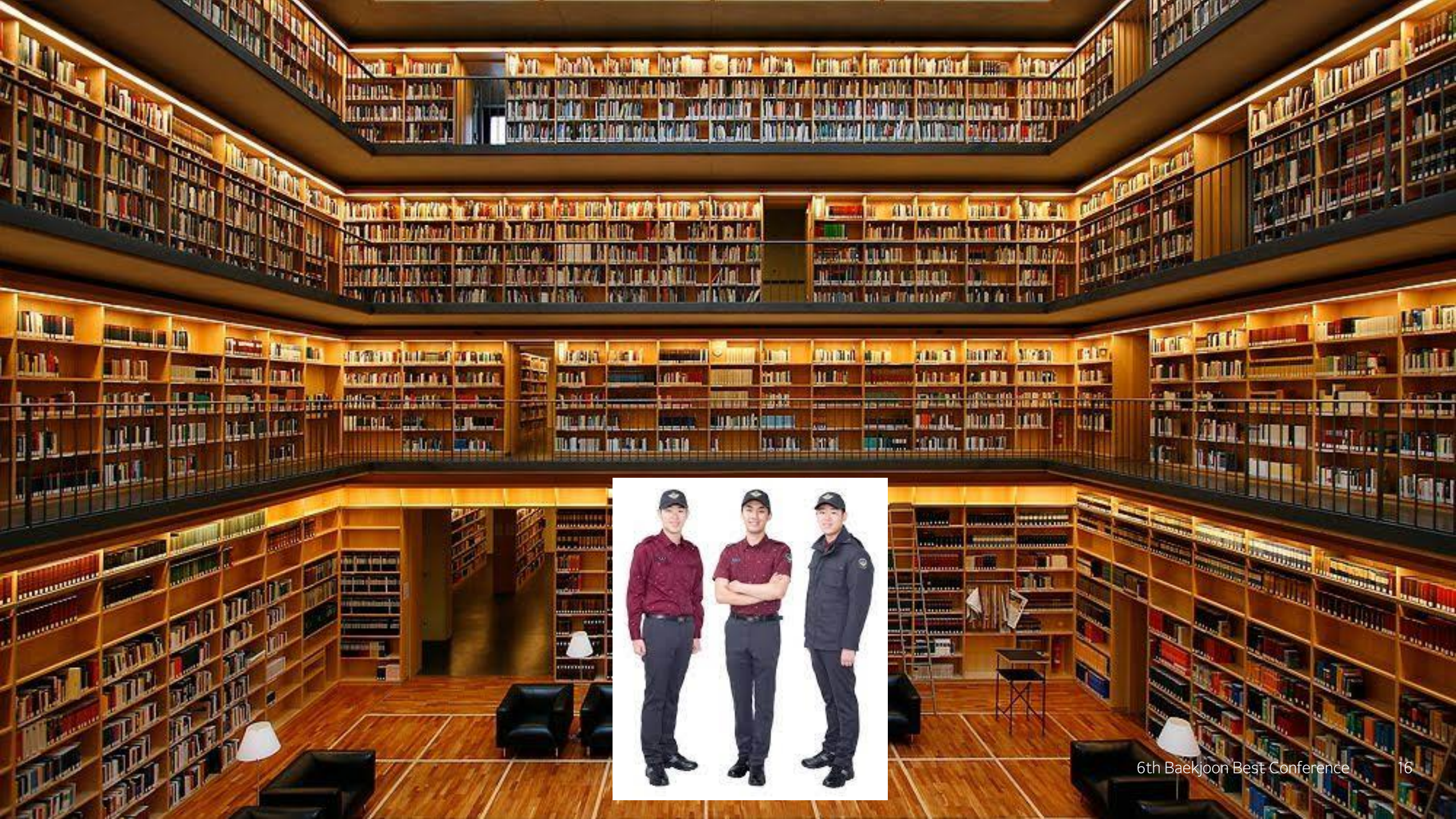




# MACHINE LEARNING









즐거움은 요기부터  
요기요

